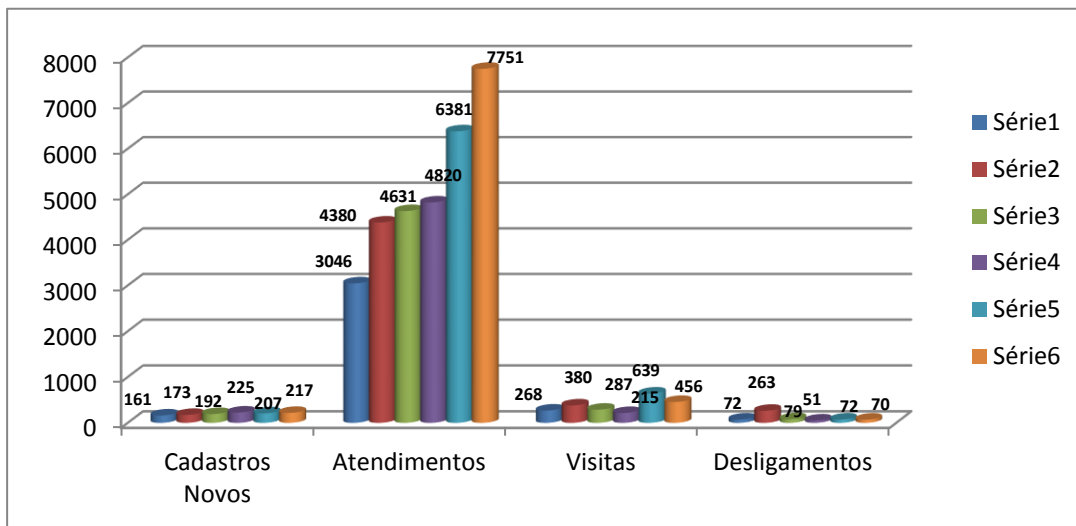




COMPARATIVO DE 2011 / 2012 / 2013 /2014/2015/2016

ATIVIDADES ASSISTENCIAL	2011	2012	2013	2014	2015	2016
Cadastros Novos	161	173	192	225	207	217
Atendimentos	3046	4380	4631	4820	6381	7751
Visitas	268	380	287	215	639	456
Desligamentos	72	263	79	51	72	70
Auxílios repassados	23210	37922	46137	46562	61355	73912

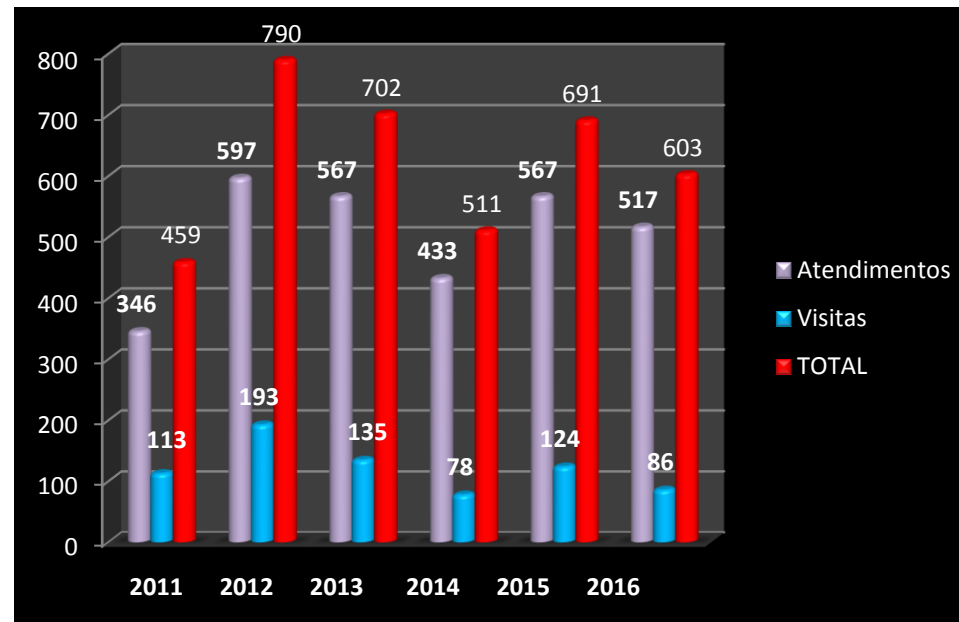


Percebemos que o número de atendimentos na Sede cresce anualmente, e em 2016 tivemos um aumento significativo em relação a anos anteriores, se refletindo consideravelmente nos auxílios repassados às famílias assistidas. Também tivemos um acréscimo nos Cadastros Novos.

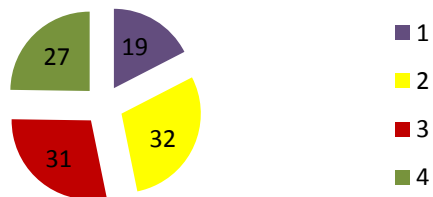


PROGRAMA WILLIAM

ATIVIDADES	2011	2012	2013	2014	2015	2016
Atendimentos	346	597	567	433	567	517
Visitas	113	193	135	78	124	86
TOTAL	459	790	702	511	691	603
º ASSISTIDOS ATENDIDOS	19	32	31	27	38	44



Nº ASSISTIDOS ATENDIDOS



Houve um aumento de assistidos sendo acompanhado pela equipe dos Cuidados Paliativos, porém o número de atendimentos não cresceu, em virtude do curto tempo de permanência do assistido aos cuidados da equipe, devido à gravidade pela qual ele chegou ao programa.